

Estoque Simples 3.0

SISTEMA GERENCIAL DE CONTROLE DE ESTOQUE E
ALMOXARIFADO

Documento de suporte | 2025

Desenvolvedor – Taimber Tecnologia www.taimber.com

Sumário

Sumário..... 2

Sobre1

Requisitos 2

Módulo de cadastro de produto 3

Módulo de saída de produto4

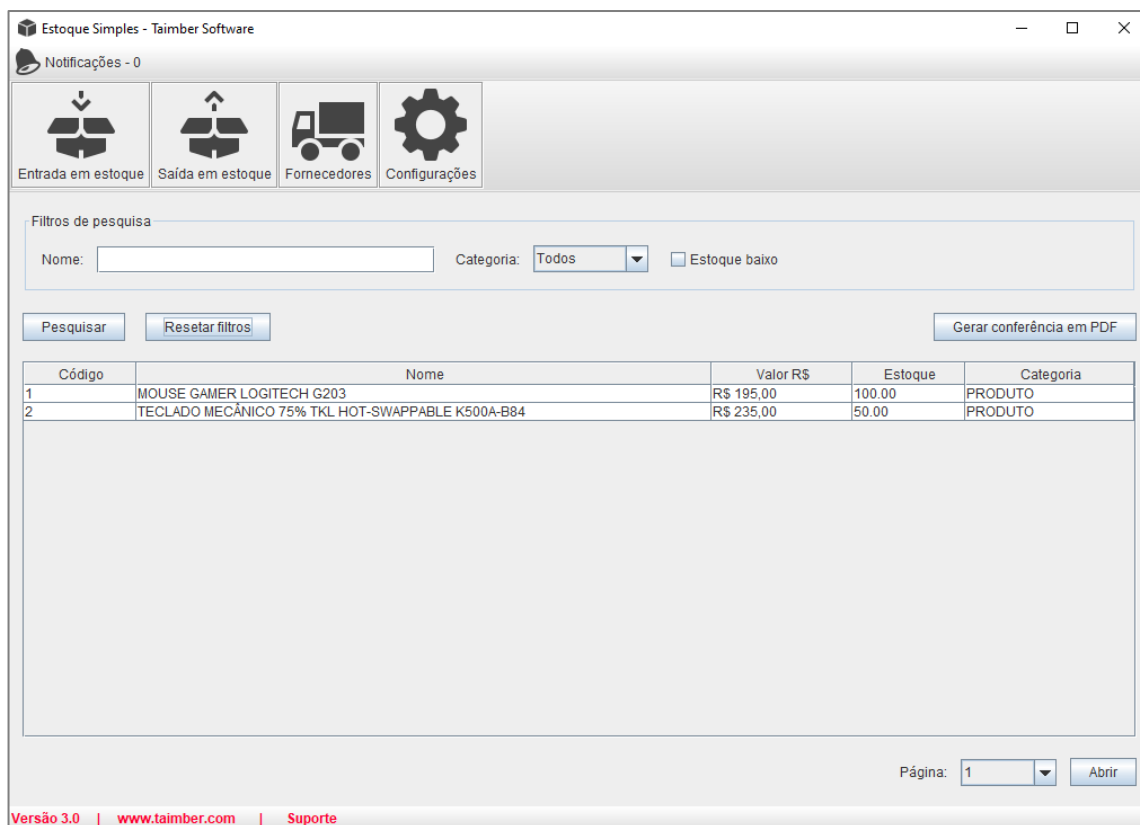
Módulo de fornecedor.....6

Rede 7

Suporte..... 8

Sobre

Estoque Simples é um **software desktop** completo para gestão de pequenos estoques e almoxarifados. Fácil de usar, permite registrar entradas e saídas de **produtos**, **ferramentas** e **equipamentos**, controlar fornecedores e gerar relatórios de conferência. Funciona sem internet e pode ser usado em rede local. Com alertas de estoque baixo e organização eficiente, reduz perdas e agiliza a tomada de decisões.



Tela inicial do sistema.

Para abrir qualquer registro no sistema, basta dar um **duplo clique** nos dados exibidos na tabela de resultados, como mostrado acima. Em todos os módulos do sistema que apresentam os cadastros em forma de tabelas, o processo de abertura de um registro é o mesmo. Basta selecionar um registro e dar um **rápido duplo clique** para abrir o registro de interesse.

Requisitos

Para que o software possa ser utilizado se faz necessário atender aos seguintes requisitos:

Software

- Sistema operacional Windows: 7, 8, 10, 11
- Sistema operacional Linux: Ubuntu 16, Mint 20.3
- Java 8
- Mysql Server 8.0.34 (em caso de uso em rede)

Hardware

- 4 Gigabytes de memória RAM
- 1 Gigabyte de espaço em disco

Módulo de cadastro de produto

O módulo de cadastro de produto permite que você registre os produtos do seu estoque. Os campos marcados em **vermelho** são obrigatórios e precisam ser preenchidos. A alteração da imagem do produto só será possível quando o produto já estiver cadastrado e com o cadastro aberto.

A interface de cadastro de produto, intitulada 'Produtos - Estoque Simples', apresenta uma barra superior com ícones para 'Novo produto', 'Salvar', 'Excluir' e 'Pesquisar'. Abaixo, há uma aba 'Formulário' com sub-abas 'Pesquisa' e 'Básico'. A aba 'Básico' contém os seguintes campos:

- Estoque:** Campo numérico com o valor 50.00.
- Medida:** Menu suspenso com a opção UNID selecionada.
- Nome:** Campo de texto com o valor 'Teclado Mecânico 75% TKL Hot-Swappable K500A-B84'.
- Descrição:** Área de texto grande e vazia.
- Categoria:** Menu suspenso com a opção 'Produto' selecionada.
- Peso KG:** Campo numérico com o valor 0.00.
- Mínimo:** Campo numérico com o valor 49.00.
- Valor R\$:** Campo numérico com o valor 235.00.
- Local:** Campo de texto vazio.
- Cod. Barra:** Campo de texto vazio.

À direita da interface, há uma área para a imagem do produto, atualmente mostrando uma imagem de um teclado mecânico. Abaixo da imagem, há ícones para 'Adicionar imagem' (câmera) e 'Excluir imagem' (X).

Tela de cadastro de produto.

Para pesquisar os produtos cadastrados, selecione a aba ou ícone de pesquisa no topo da tela. Observação: não será permitido o cadastro de dois produtos com o **mesmo nome** ou, o **mesmo código de barras**. A unidade de medida informada no cadastro será a mesma usada na saída do item. Por exemplo, se cadastrar um item por unidade, **KG**, **PACOTE**, ou **M2**, a mesma unidade será usada na saída.

Após cadastrar um produto e adicionar seu peso, você poderá registrar a saída do produto de forma **fracionada**, se necessário. Caso o peso não seja aplicável, como no caso de **ferramentas** ou **equipamentos** que não exijam saída fracionada, não há necessidade de cadastrá-lo e pode deixá-lo como zero.

Módulo de saída de produto

O módulo de saída de produto permite que você cadastre os produtos que saíam do seu estoque em uma data específica. Para isso, é necessário que o produto esteja previamente cadastrado no sistema. Ao informar o peso do produto (**KG**) no cadastro inicial, você terá a opção de registrar a saída do produto de forma **fracionada**, se desejar.

Nome:

Código	Nome	Preço
1	Mouse Gamer Logitech G203	R\$ 195,00
2	Teclado Mecânico 75% TKL Hot-Swappable K500A-B84	R\$ 235,00

QUANT: GRANEL

TOTAL: **R\$ 470,00**

ADICIONA PRODUTO

TOTAL: **R\$ 195,00** FINALIZAR

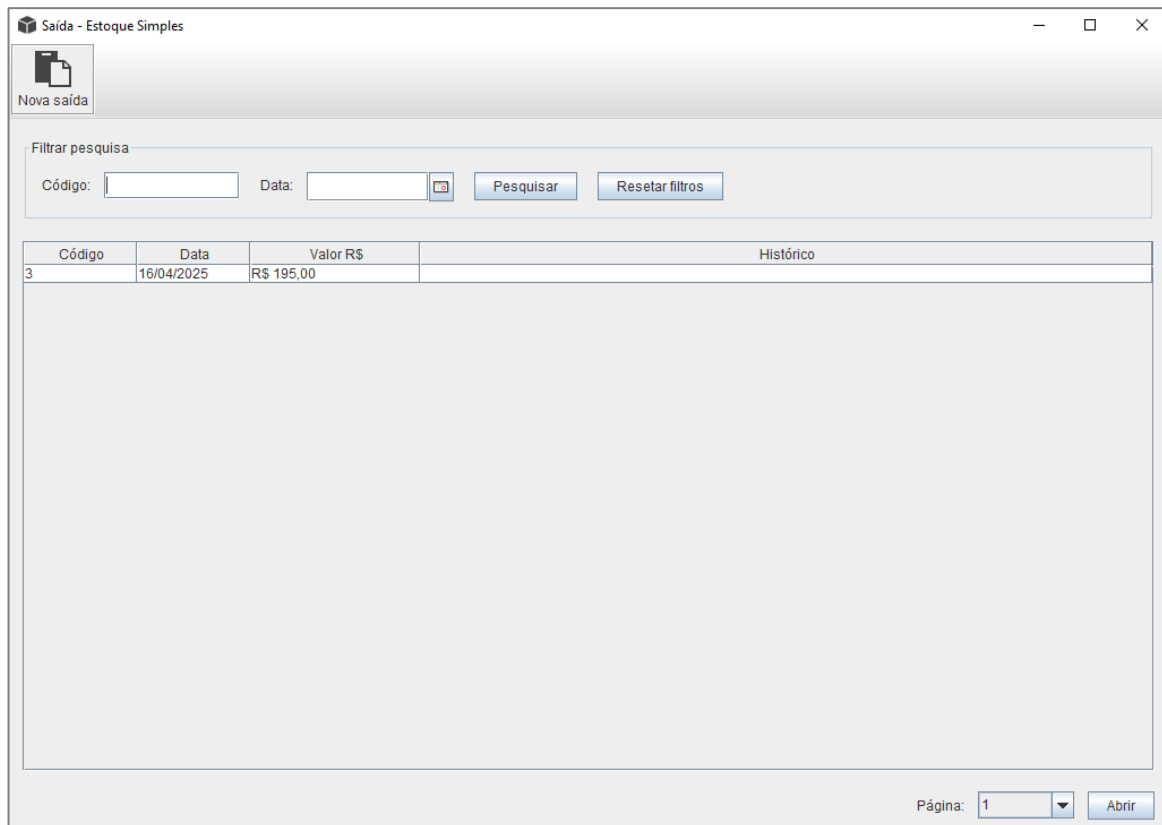
Tela de saída de produto.

A quantidade de saída de um produto é baseada na sua unidade de medida. Por exemplo, se você cadastrar um item por unidade (**UNIDADE, KG, PACOTE, M2**), essa mesma unidade será usada na saída do item do estoque. Após registrar uma saída no estoque, a quantidade dos produtos adicionados na saída será automaticamente atualizada no cadastro, garantindo que o sistema mantenha a contagem dos itens de forma precisa.

Após registrar a saída de um item do estoque, o sistema oferece a opção de imprimir um comprovante de saída. Este comprovante pode ser utilizado para documentar a retirada de **produtos, ferramentas** ou **equipamentos**. Além disso, é possível reimprimir este comprovante a qualquer momento. Basta acessar o histórico de saídas, localizar o registro

desejado e selecionar a opção de impressão na tela correspondente.

Para pesquisar o histórico de saídas de produtos, basta clicar no ícone de pesquisa no topo da tela. Lá, você poderá consultar todas as saídas do estoque.



The screenshot shows a web application window titled "Saída - Estoque Simples". In the top left corner, there is a button labeled "Nova saída" with a document icon. Below this is a search section titled "Filtrar pesquisa" containing two input fields: "Código:" and "Data:". To the right of the "Data:" field is a small calendar icon. Further right are two buttons: "Pesquisar" and "Resetar filtros". Below the search section is a table with the following data:

Código	Data	Valor R\$	Histórico
3	16/04/2025	R\$ 195,00	

The table has a large empty space below it, suggesting more records can be viewed. At the bottom right of the window, there is a pagination control showing "Página: 1" with a dropdown arrow and an "Abrir" button.

Tela de histórico de saídas.

Após registrar a saída do estoque, não será possível editar o registro de saída; você poderá apenas **excluí-lo** ou **reimprimir** o comprovante de saída. Por exemplo, ao excluir um registro do histórico de saída do estoque, o estoque não será alterado, pois a quantidade de itens é atualizada apenas no momento do cadastro da saída. Portanto, os itens não retornarão ao estoque após a exclusão do registro. Atente-se a este detalhe.

Módulo de fornecedor

O módulo de fornecedor permite manter um registro **organizado** e **centralizado** de todos os seus fornecedores, com dados de contato sempre acessíveis no sistema. Isso facilita a reposição de estoque, agiliza negociações e garante mais controle nas compras, contribuindo para uma gestão mais eficiente e estratégica.

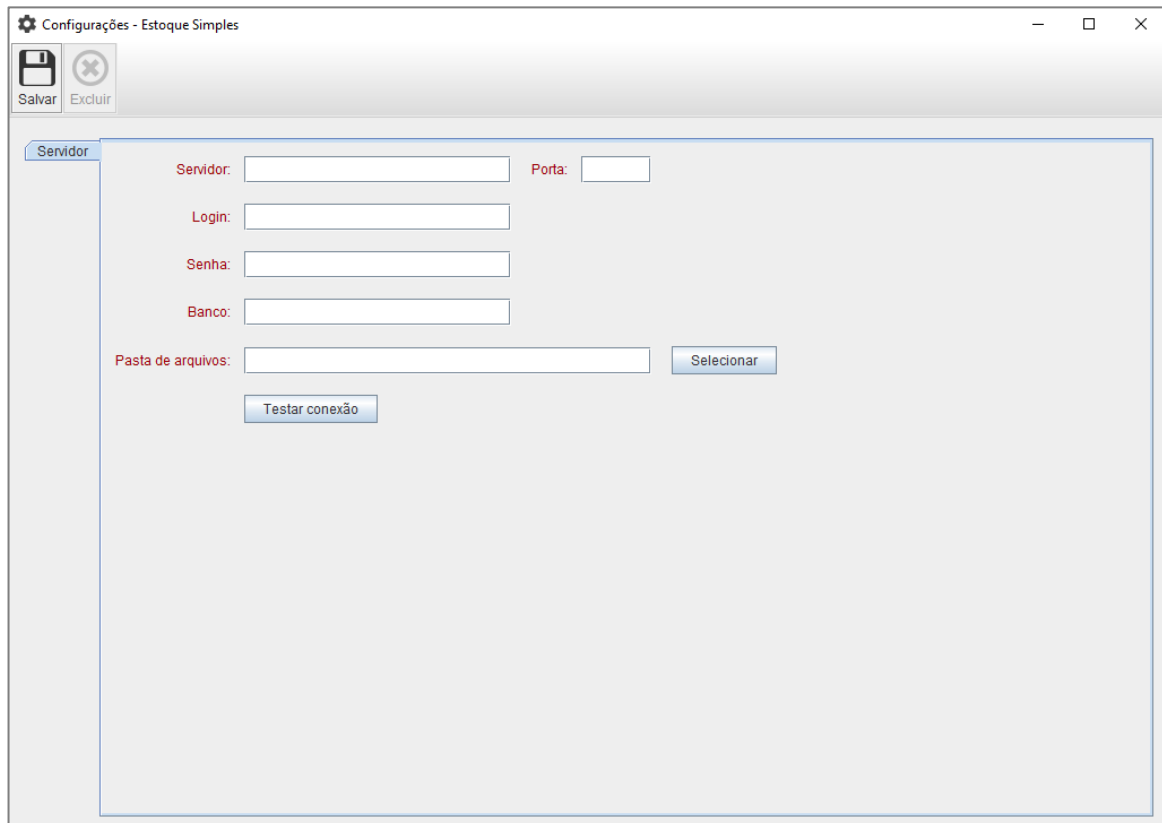
A imagem mostra a interface de usuário do sistema 'Estoque Simples' para o módulo de fornecedores. No topo, há uma barra de ferramentas com ícones para 'Novo fornecedor', 'Salvar', 'Excluir' e 'Pesquisar'. Abaixo, há uma aba 'Formulário' com subabas 'Básico', 'Endereço' e 'Contato'. A aba 'Básico' está selecionada e contém campos para 'Nome' e 'CNPJ'. O campo 'Nome' é um texto simples, enquanto o campo 'CNPJ' possui uma máscara de formatação com pontos e traço.

Tela de cadastro de fornecedor.

Manter os fornecedores organizados também ajuda a identificar os melhores parceiros, comparar condições de pagamento, prazos de entrega e qualidade dos produtos. Com essas informações bem estruturadas, sua empresa ganha poder de negociação, reduz riscos de atrasos e melhora o planejamento de compras.

Rede

Você pode utilizar o sistema em rede, e ele requer apenas a instalação do servidor MySQL, que pode ser configurado tanto localmente quanto remotamente. Isso permite que vários usuários utilizem o sistema simultaneamente, armazenando os dados em um local compartilhado. Para configurar, clique no menu "**Configurações**".



A imagem mostra a interface de configuração de rede de um sistema chamado 'Estoque Simples'. A janela tem o título 'Configurações - Estoque Simples' e contém dois botões no topo: 'Salvar' e 'Excluir'. Abaixo, há uma aba selecionada com o rótulo 'Servidor'. O formulário de configuração inclui campos para 'Servidor', 'Porta', 'Login', 'Senha' e 'Banco', todos com rótulos em vermelho. Há também um campo 'Pasta de arquivos' com um botão 'Selecionar' ao lado. Um botão 'Testar conexão' está localizado na parte inferior do formulário.

Tela de configuração da rede.

Usar o sistema em rede permite que vários usuários acessem os dados simultaneamente, facilitando a colaboração e garantindo que todos trabalhem com informações atualizadas. Além disso, a centralização dos dados oferece maior **segurança** e **controle de acesso**, assegurando que somente pessoas autorizadas possam modificar as informações.

Suporte

Para mais suporte você poderá acessar o site **www.taimber.com**, também temos outros sistemas em nosso catálogo.